

Como aceder a bases de dados do Microsoft Access a partir do OpenOffice.org Base

É possível, a partir do OpenOffice.org Base, aceder e editar bases de dados não só do Microsoft Access, como também a partir de uma larga variedade de bases de dados desde que estas suportem a especificação ODBC ou JDBC. Felizmente, o MS Access suporta a especificação ODBC.

Este guia passo-a-passo exemplifica o processo de ligação do OpenOffice.org Base ao MS Access através de ODBC.

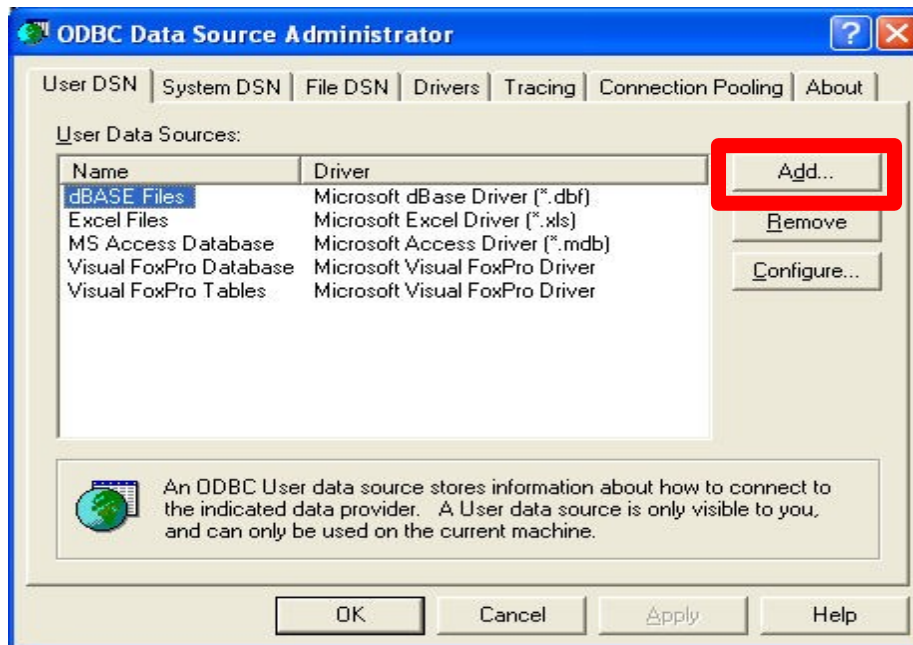
O processo é composto por três passos:

1. Criar um *ODBC Data Source* para cada base de dados a que pretende aceder (só é necessário executar este passo uma vez para cada base de dados)
2. Criar um *ODBC Data Source* no OpenOffice.org Base para cada base de dados (só é necessário executar este passo uma vez para cada base de dados)
3. Aprecie o uso de base de dados do MS Access no OOO!

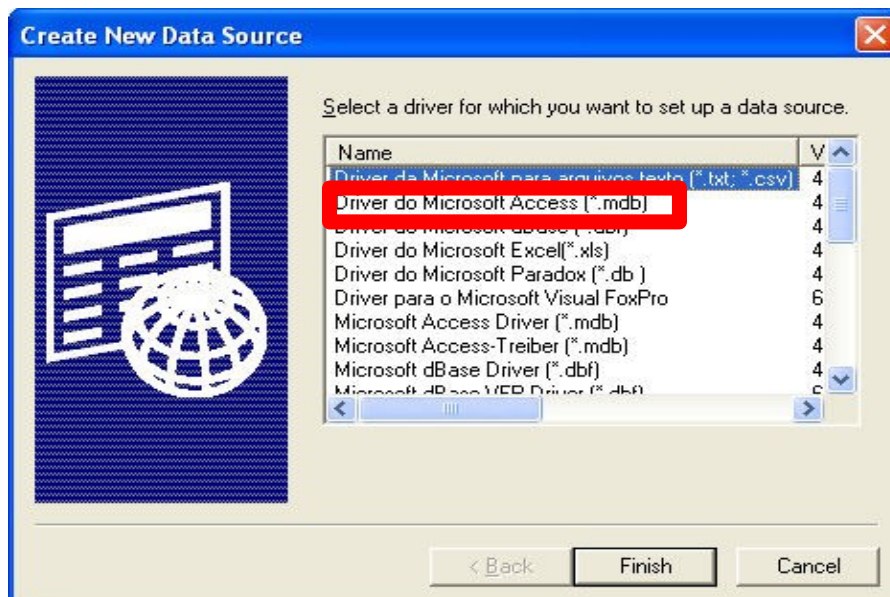
Iremos a seguir descrever detalhadamente cada um dos três passos

1. Criar um ODBC Data Source para a base de dados MS-Access

No MS-Windows, seleccione *Start -> Control Panel -> Administrative Tools* e abra o *Data Sources (ODBC)* para correr o *ODBC Data Source Administrator*.

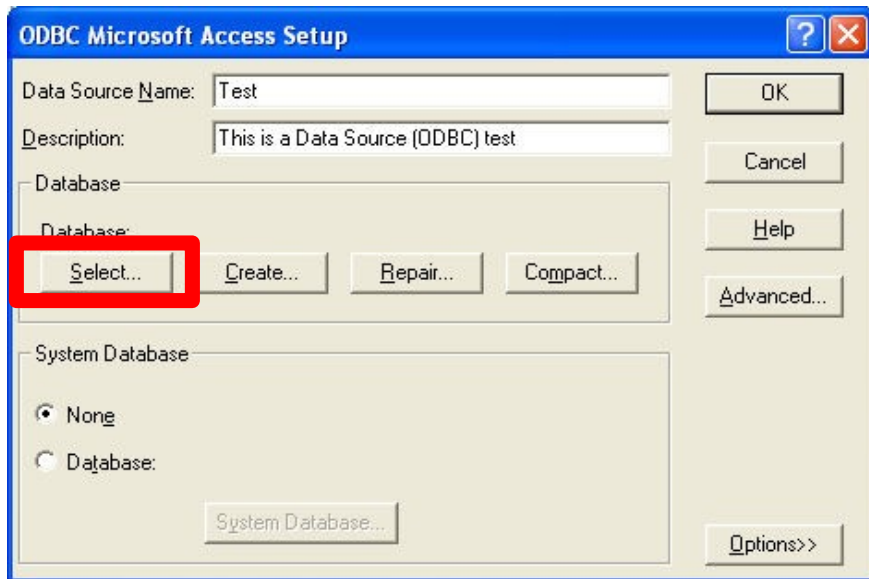


Pressione em **Add** para mostrar o janela *Create New Data Source*:

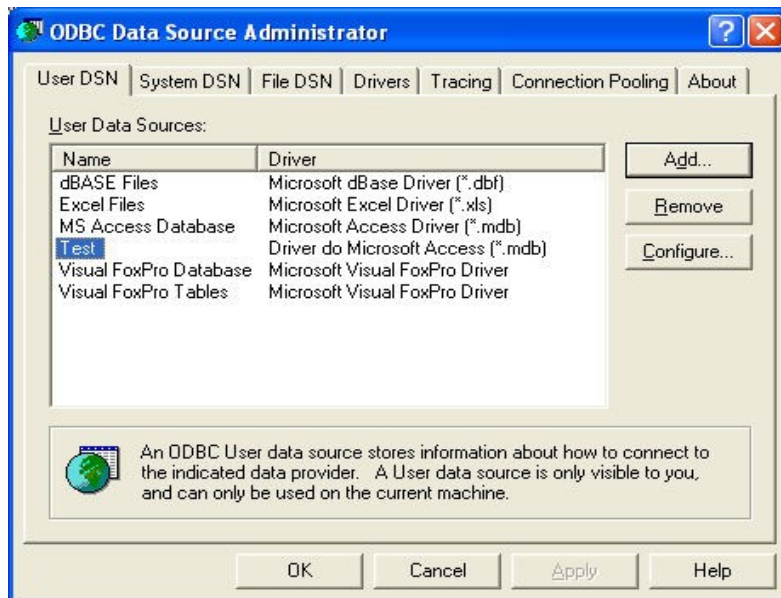


Selecione a linha *Microsoft Access Driver* e pressione o botão **Finish**. Irá surgir a janela *ODBC Microsoft Access Setup*.

Atribua um nome ao Data Source (por exemplo, o mesmo nome da base de dados do MS-Access) e uma descrição.



Pressione agora o botão **Select** e seleccione a base de dados MS Access (ficheiro *.mdb) a que pretende aceder e pressione **OK**.

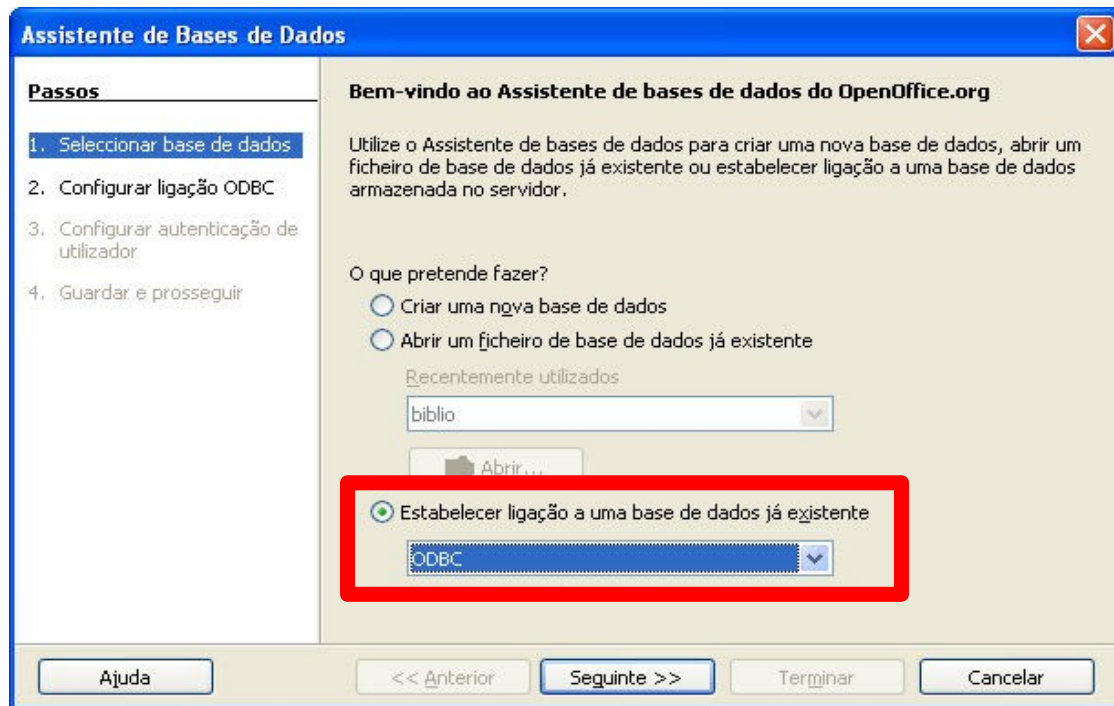


Como é possível verificar na imagem em cima, o Data Source *Test* foi criado com sucesso. Pressione OK para fechar o *ODBC Data Source Administrator*.

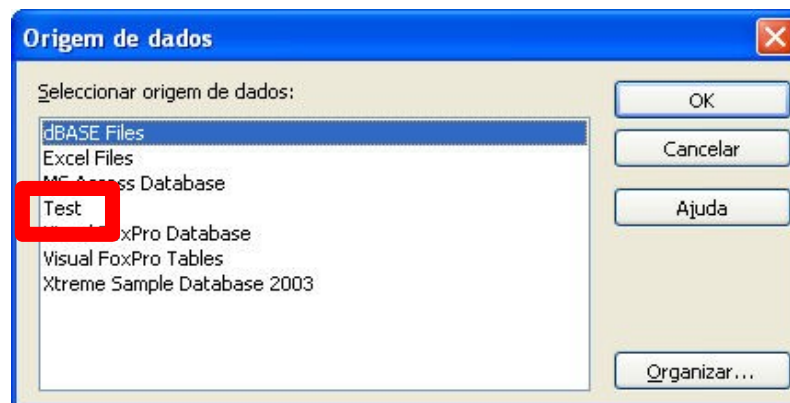
Nota: Todas as base de dados do MS Access que pretende aceder a partir do OpenOffice.org Base terão que ter um Data Source definido aqui.

1. Criar um ODBC Data Source no OpenOffice.org Base

Após abrir o OpenOffice.org Base, active a opção *Estabelecer ligação a uma base de dados já existente* e seleccione a opção *ODBC* e pressione **Seguinte**.



Na janela seguinte pressione o botão **Procurar** e seleccione o Data Source criado no passo 1 (neste caso o Data Source *Test*).



Pressione o botão **OK** e faça **Seguinte** (para configurar uma password para o utilizador) ou **Terminar** (para gravar a base de dados).

Poderá agora consultar e editar as tabelas normalmente no openOffice.org Base.